



FRANTIŠEK KŮS: RESTAUROVÁNÍ HOUSLÍ DIDIER NICOLAS AINÉ



METODICKÉ CENTRUM
DOKUMENTACE, KONZERVACE A RESTAUROVÁNÍ
HUDEBNÍCH NÁSTROJŮ



NÁRODNÍ MUZEUM

ONDŘÍČKOVY HOUSLE

FRANTIŠEK ONDŘÍČEK (1857–1922)

- na pražské konzervatoři Bennewitzův žák
- studium v Paříži (Masart) – 1879 první cena v houslové soutěži
- po vzniku Československa návrat do Prahy – profesor mistrovské školy pražské konzervatoře
- koncertní činnost
- umírá 4 dny po koncertě v Ženevě ve vlaku ve stanici Milán na srdeční zástavu



Edm. Tietz

WIEN
VII. Mariahilferstrasse N^o 110.

ONDŘÍČKOVY HOUSLE

přehled nástrojů (výběr)

**GAND &
BERNARDEL**

*1879 jako
cena za první
místo v
houslařské
soutěži, Paříž*

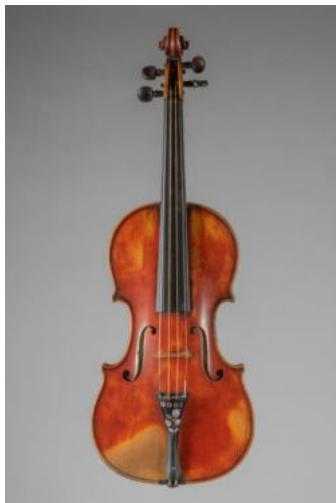


**C. G.
TESTORE**

*na tyto housle
hrál do konce
života*

**GUARNERI
DEL GESU**

*větší formát,
prodává z
důvodu
finanční krize*



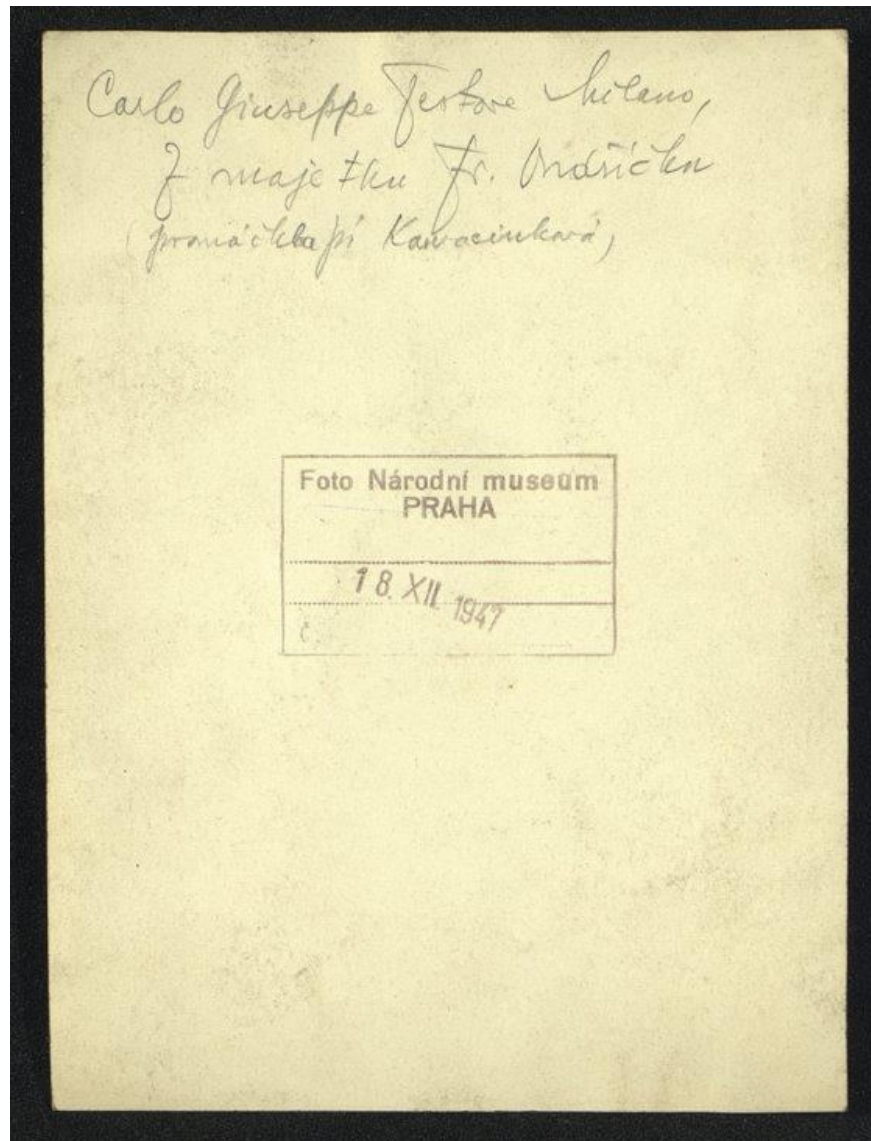
**DIDIER
NICOLAS**



**GUARNERI
DEL GESU**

*po deseti
letech
prodává,
potřebuje
větší formát*

KURIOZNÍ PŘÍPAD: ROZSEDNUTÉ HOUSLE



- housle C. G. Testore z majetku Fr. Ondříčka, promáčkla paní...

KURIOZNÍ PŘÍPAD: ROZSEDNUTÉ HOUSLE



- mistr houslař Karel Vávra s opravenými houslemi

DIDIER NICOLAS



DIDIER NICOLAS (1757–1833)

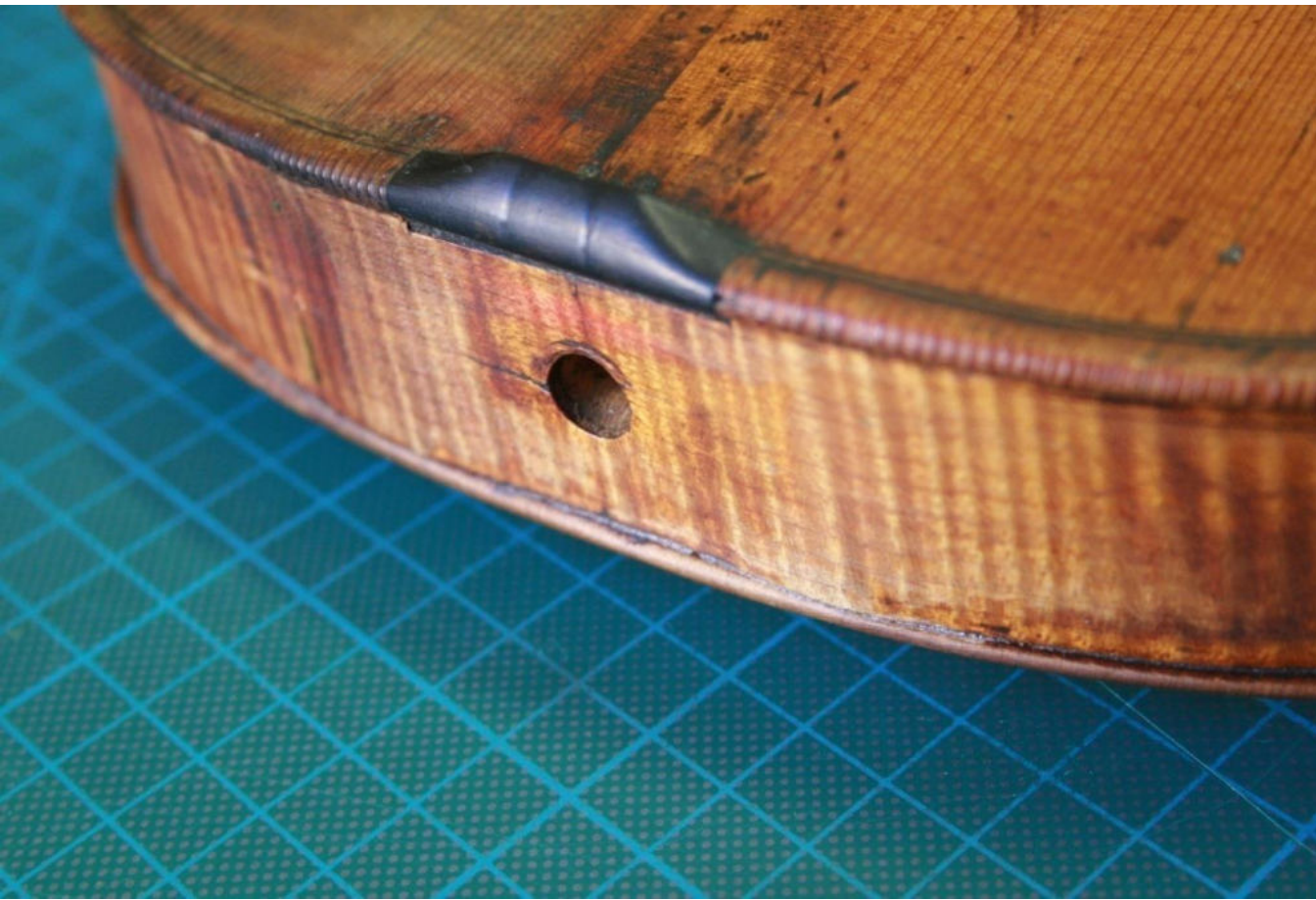
- narozen 1757 ve francouzském Mirecourtu – zde žil a pracoval do konce života v roce 1833
- do svých nástrojů vpaloval značku A LA VILE DE CREMONNE



PRŮBĚH RESTAUROVÁNÍ

POČÁTEČNÍ STAV

před restaurováním



Hojné používání - známky silného opotřebení a oprav a závad vzniklých přirozenými faktory, jako jsou čas, vlhkost, sesychání dřeva a tím vzniklé deformace

- luby ve spodní části jsou zdeformované a uvolňují se od dolního špalíku

POČÁTEČNÍ STAV

před restaurováním



- horní lub v pravém oblouku u patky se též deformuje a má tendenci přesahovat okraj

POČÁTEČNÍ STAV

před restaurováním



- okraj spodní desky je rukou houslistů silně setřen. Opotřebována je i výložka. Na patce je zřejmé, že byla v minulosti s krkem vytržena

POČÁTEČNÍ STAV

před restaurováním



- Hmatník je prohmatán, takže při hře vznikají záněje a potíže pro čistou hru.

POČÁTEČNÍ STAV

před restaurováním



- Pravý růžek horní desky je značně setřen.

**CÍL: uvést nástroj do
bezvadného stavu
schopného koncertní
hry**

PRŮBĚH RESTAUROVÁNÍ



- Nástroj byl odstrojen a započalo tvarování a začišťování hmatníku. Dobře seřízený hoblík vždy odhalí veškeré nerovnosti. Dokončený hmatník byl napuštěn lněným firnisem a vyhlazen pemzou.

PRŮBĚH RESTAUROVÁNÍ

- Otvírání korpusu.



PRŮBĚH RESTAUROVÁNÍ



- Během snímání spodní desky z korpusu se vyskytla první potíž. Količek, který byl v minulosti vsazen do patky desky a krku, byl vsazen značně šikmo. To způsobilo těžkosti při oddělování obou částí směrem od sebe. Tento vynález je kontraproduktivní. V případě uvolnění krku, zcela jistě dojde k vytržení celé patky. Proto bude odříznut a vsazen zpět pouze do patky desky. Vychází najevo, že spoj krku je podložen.

PRŮBĚH RESTAUROVÁNÍ



- Pohled do vnitřku korpusu. Horní deska byla opravována. Z dávných trhlin byly nejzávažnější dvě. Pod duší a u basového trámce. Kraje desky byly zřejmě vytrhány a vysazeny. Basový trámec je v pořádku, ale duše vytlačila do vajíčka mírnou prohlubeň.

PRŮBĚH RESTAUROVÁNÍ



- Pohled na dolní špalík a zdeformované luby. Mezery vyplňuje prach s kličem.

PRŮBĚH RESTAUROVÁNÍ

- Čištění vnitřku korpusu bylo prováděno studenou vodou a dřevěnou špachtlí.



PRŮBĚH RESTAUROVÁNÍ



- Luby byly od špalíku odklíženy a vše důkladně očištěno. Následovalo srovnání tvaru lubů. Po vyschnutí byly luby zkráceny a připasovány k sobě.

PRŮBĚH RESTAUROVÁNÍ

- Po té byly luby opět přiklášeny ke špalíku a desce.

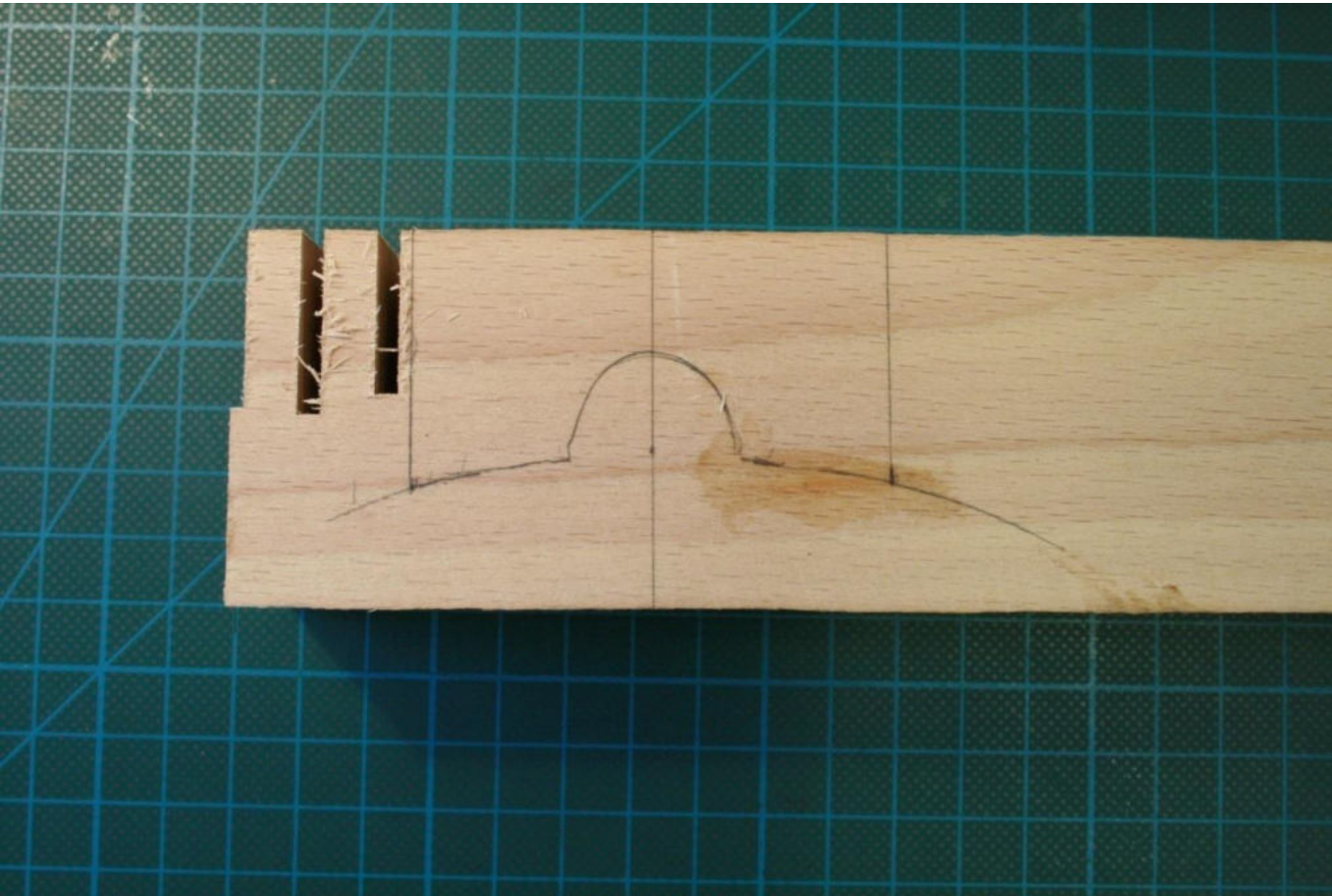


PRŮBĚH RESTAUROVÁNÍ



- Taktéž horní lub byl oklížen od špalku. Olubení bylo z dřívějška uvolnenéa praslé. Všechny plochy byly očištěny od starého klihu. Lub byl vytvarován a zkrácen cca o 1/4mm.

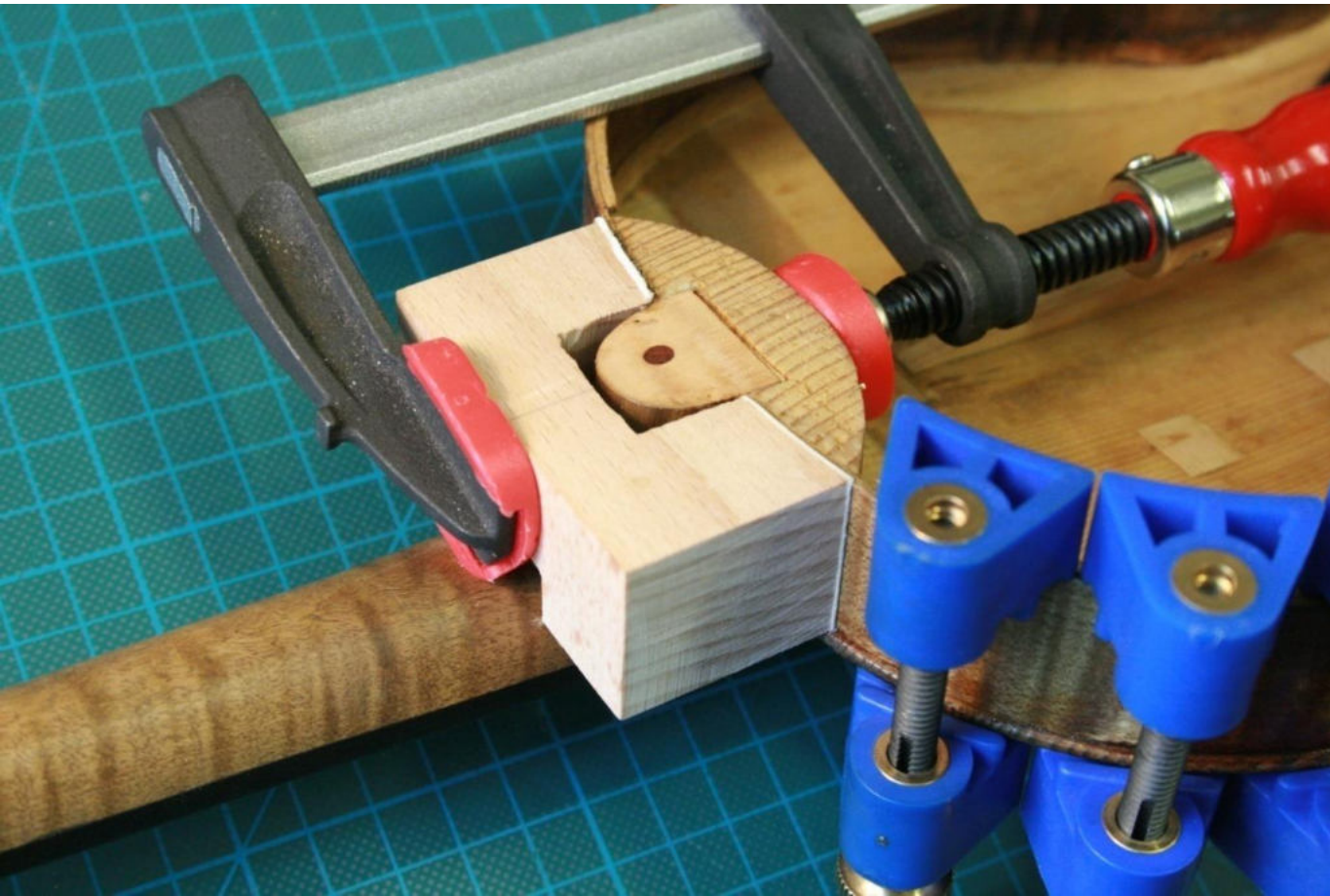
PRŮBĚH RESTAUROVÁNÍ



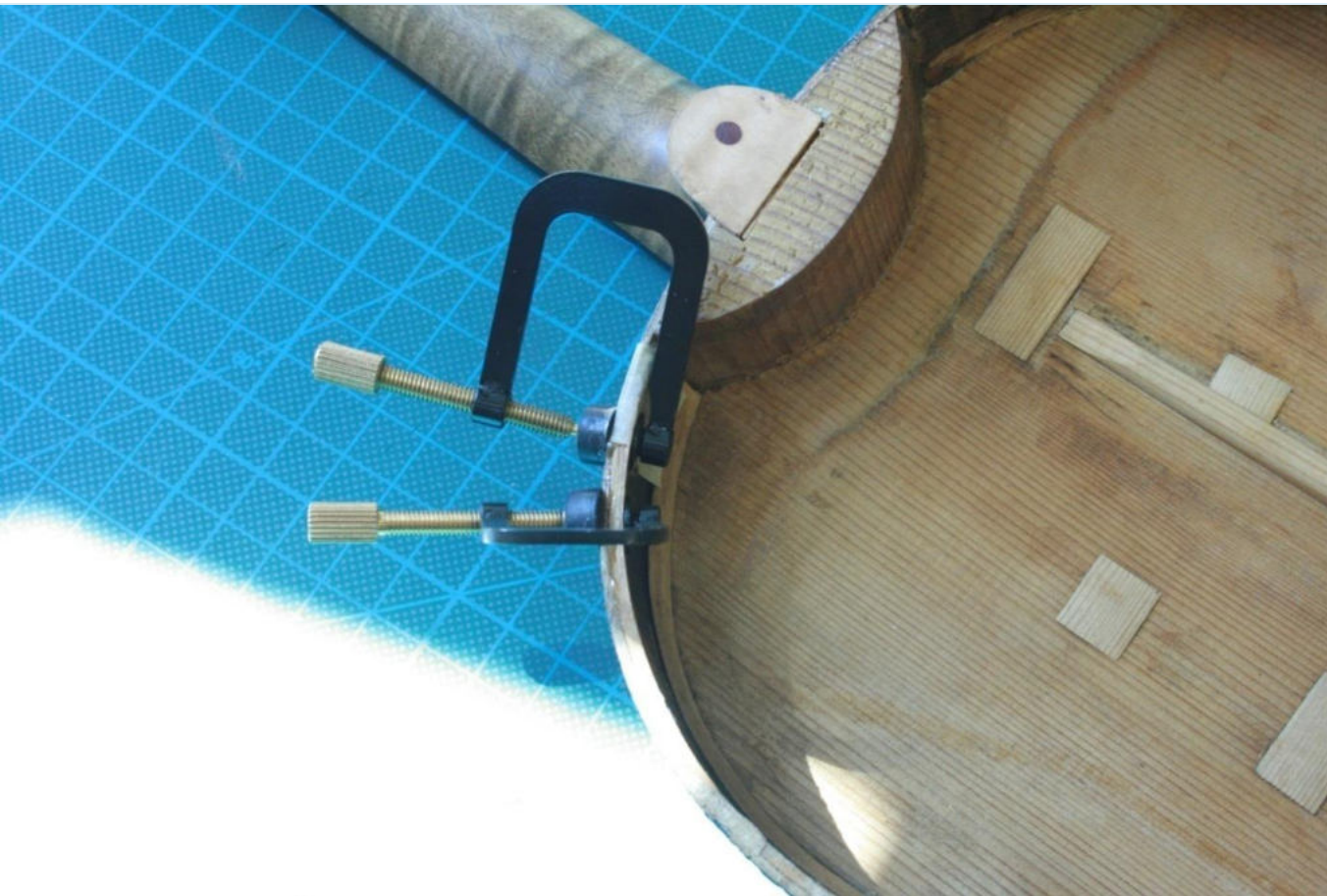
- Pro přiklížení horního lubu ke špalíku bylo nutné zhotovit přípravek. Bylo vybráno bukové dřevo a přenesen obrys míst k zaklížení. Pak byl přípravek vyřezán, opracován a styčné plochy polepeny měkkou podložkou.

PRŮBĚH RESTAUROVÁNÍ

- Pomocí přípravku by lub zaklížen do přesné polohy.



PRŮBĚH RESTAUROVÁNÍ



- Olubení bylo přiklášeno po sejmutí přípravku. racech.

PRŮBĚH RESTAUROVÁNÍ



- Při práci v části dolního špalíku bylo zjištěno, že ebenový pražec byl prasklý a špatně zaklížený.

PRŮBĚH RESTAUROVÁNÍ



- Proto byl odstraněn a sedlo vyčištěno vodou. Přesazení desky svědčí o opravách. Později mnou bylo vysazeno a sedlo začištěno pro nový pražec.

PRŮBĚH RESTAUROVÁNÍ

- Takto vypadala spodní deska po sejmutí z korpusu.



PRŮBĚH RESTAUROVÁNÍ

- Detail patky a okraje s výložkou.



PRŮBĚH RESTAUROVÁNÍ

- Znečištění vnitřní plochy spodní desky.



PRŮBĚH RESTAUROVÁNÍ



- Slepenná vrstva prachu a špíny v levé dolní líci byla nejprve citlivě odstraněna ciglinou a pak byla celá plocha vyčištěna vodou a papírovými utěrkami. Při tom se velice pěkně zvýraznila autorova vypálená značka. Vnitřní plocha desky je mořená tmavě hnědě.

PRŮBĚH RESTAUROVÁNÍ



- Zde je detail patky a vytrhané plochy pod horním špalíkem. Vše skrývala ebenová korunka.

PRŮBĚH RESTAUROVÁNÍ



- A tady je dobře vidět místo, kde byla patka v minulosti vytržena a přiklížena zpět.

PRŮBĚH RESTAUROVÁNÍ



- V čelním pohledu je patrná hloubka vytrhaného dřeva.

PRŮBĚH RESTAUROVÁNÍ



- Bylo tedy přistoupeno k vysazování patky a jejího okolí. První vložka zasahuje více do hloubky.

PRŮBĚH RESTAUROVÁNÍ

- Začištění první vložky.



PRŮBĚH RESTAUROVÁNÍ



- Druhá vložka vyrovnává celé místo v ploše.

PRŮBĚH RESTAUROVÁNÍ



- Čelní pohled na vysazenou patku a okolí.

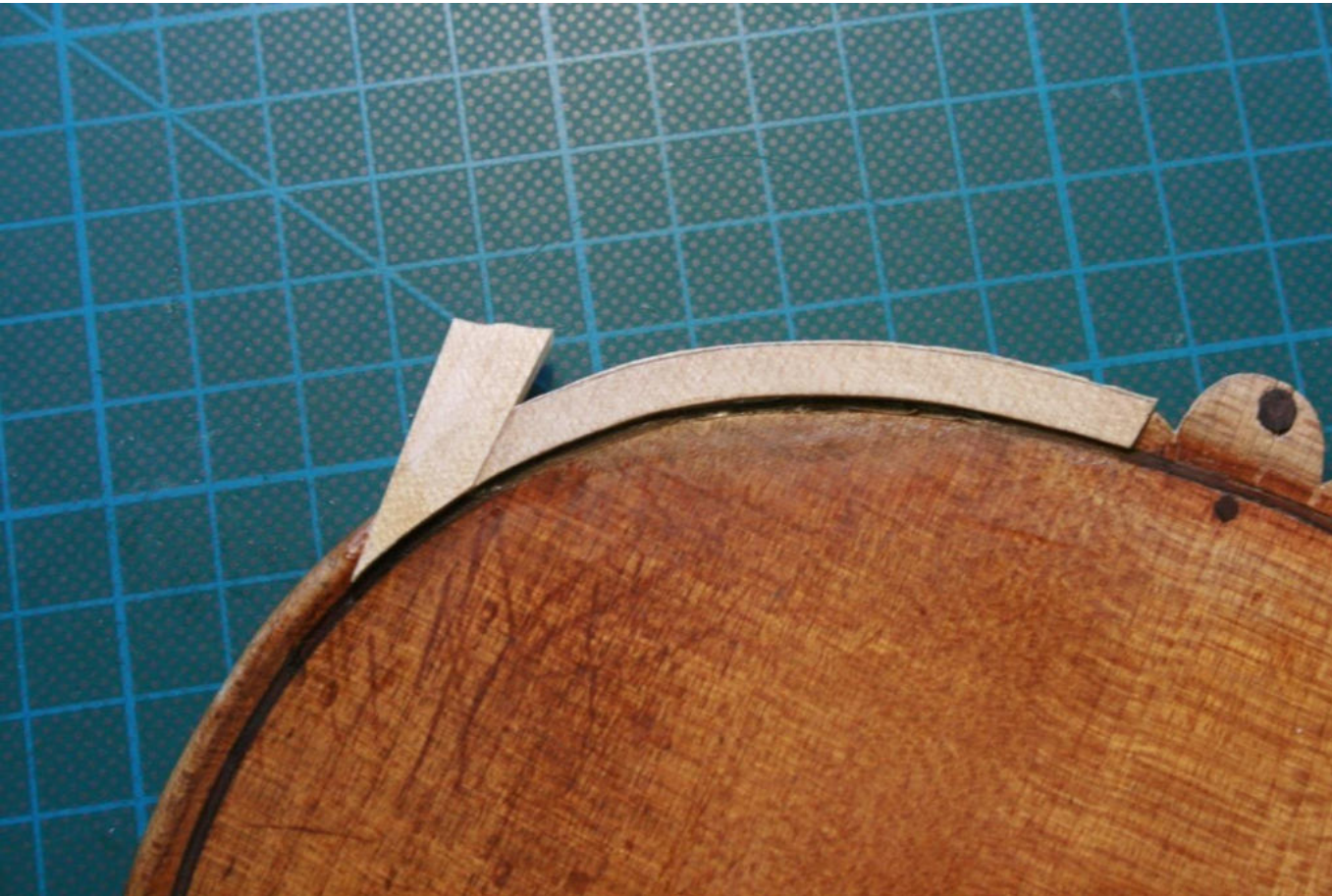
PRŮBĚH RESTAUROVÁNÍ

- Opotřebený okraj spodní desky byl vysazen javorovým dřevem podobné struktury.



PRŮBĚH RESTAUROVÁNÍ

- Během opracování vložky se ukázalo, že je nutné vložku rozšířit, protože linie okraje nenavazovala plynule.

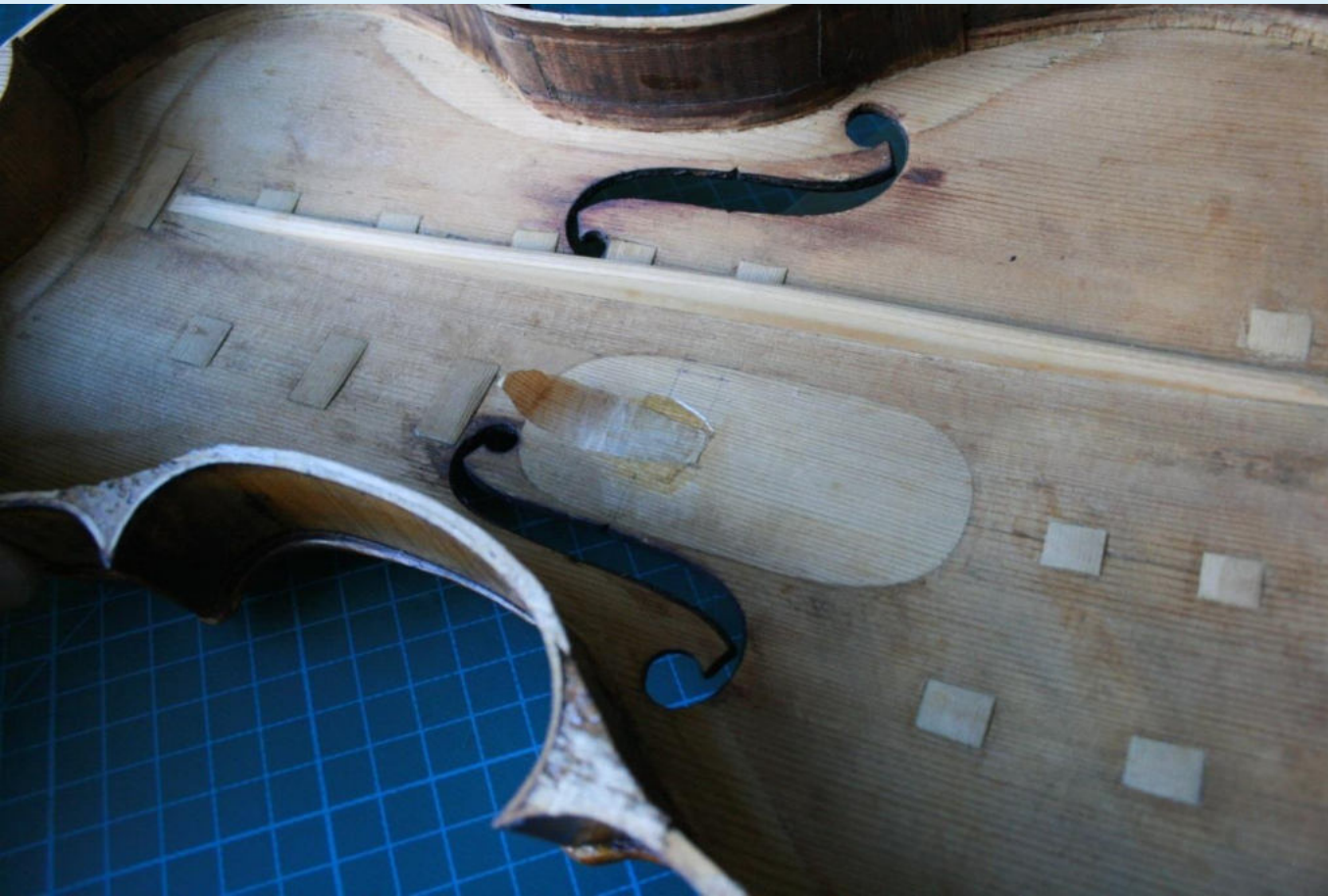


PRŮBĚH RESTAUROVÁNÍ



- Tato prasklina vrchní desky byla zrevidována, částečně vyčištěna a vytmelená.

PRŮBĚH RESTAUROVÁNÍ



- Vytlačené místo pod duší vylo vysazeno pomocí hobliny z rezonančního smrku.

PRŮBĚH RESTAUROVÁNÍ



- Takto vypadá začištěné místo. Je nutné mít místo pod duší v hladkém oblouku, aby bylo možné přesné napasování duše.

PRŮBĚH RESTAUROVÁNÍ



- Plocha pravého horního růžku musela být doplněna tmelem z javorového obrusu, lykopodia a klihu, protože růžek je kratší a lepená plocha držela jen na lubech.

PRŮBĚH RESTAUROVÁNÍ



- Tento nedostatek se projevil při minulých opravách. Způsobil utržení části lubu. Ten byl v minulosti přiklížen a při otvírání korpusu se opět uvolnil. Nyní byl spoj vyčištěn a fragment vklížen zpět. Místo muselo být ještě doplněno tmelem.

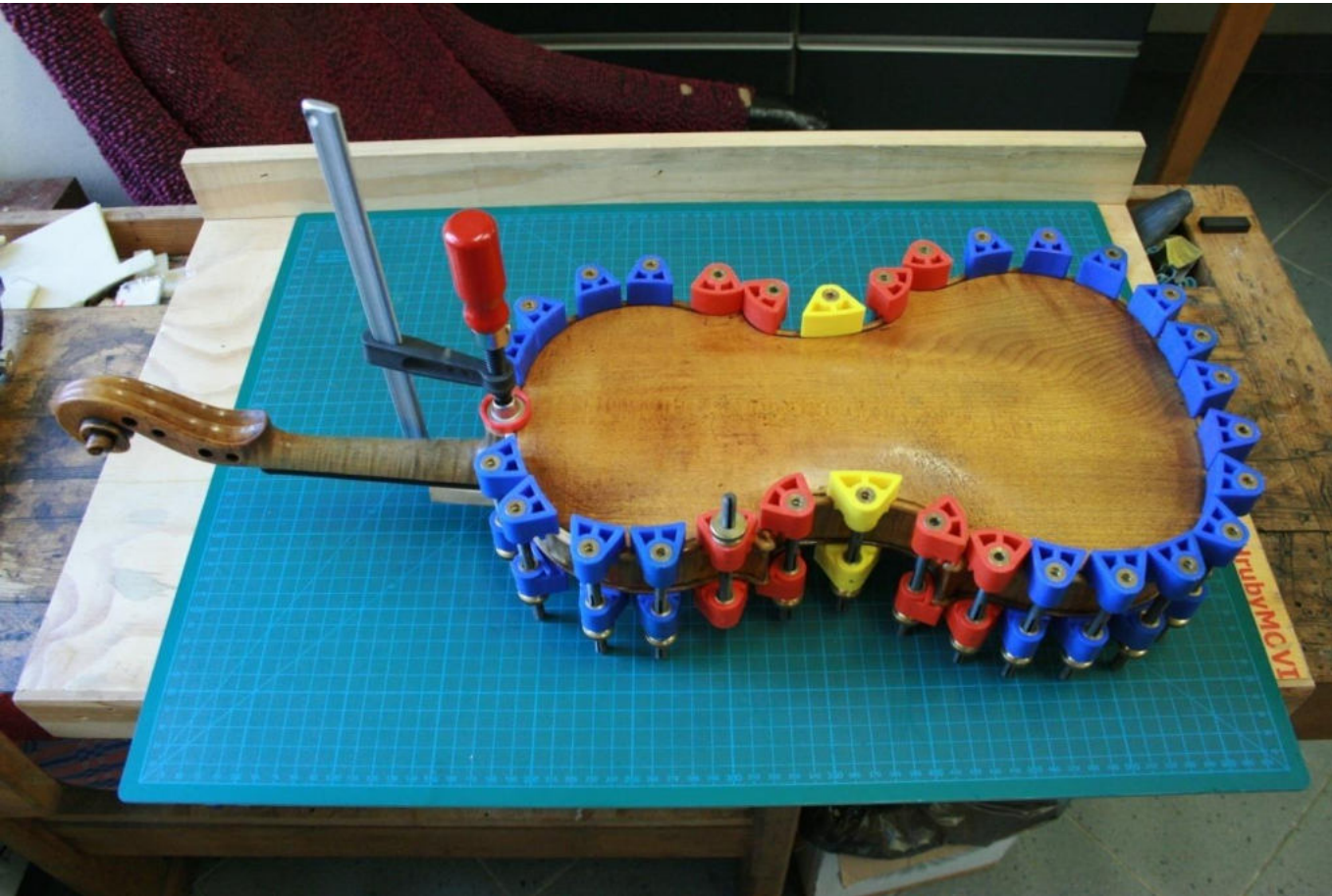
PRŮBĚH RESTAUROVÁNÍ

- Před zavřením korpusu bylo provedeno měření tloušťky desek.



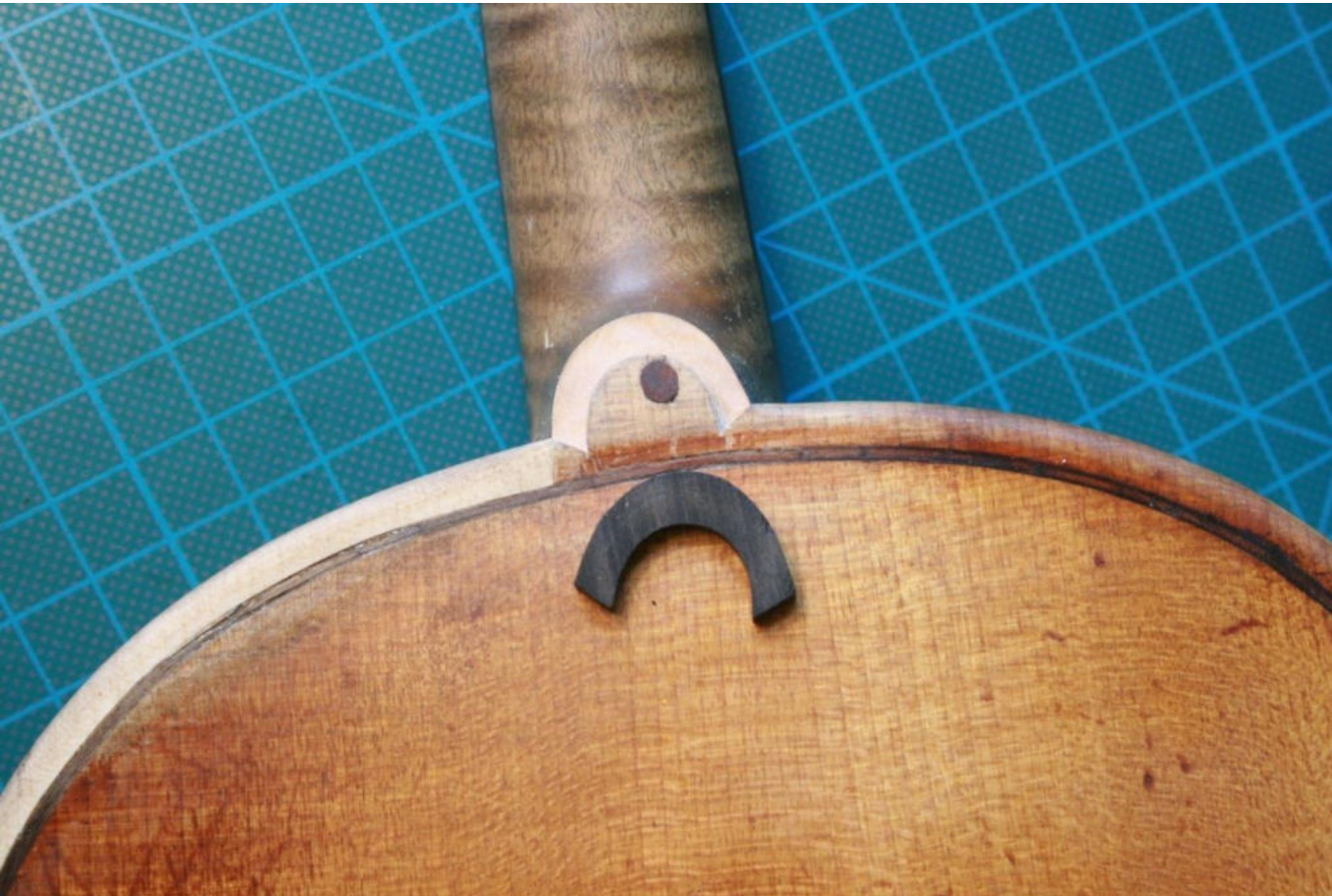
PRŮBĚH RESTAUROVÁNÍ

- Zavírání korpusu.



PRŮBĚH RESTAUROVÁNÍ

- Bylo nutné zhotovit novou ebenovou korunku. Předchozí nelícovala.



PRŮBĚH RESTAUROVÁNÍ



- Pohled na vysazený začištěný okraj a patku s novou korunkou.

PRŮBĚH RESTAUROVÁNÍ

- Nyní byl zhotoven nový dolní pražec a vsazen do sedla.



PRŮBĚH RESTAUROVÁNÍ



- Všechna restaurovaná a holá místa byla zaretušována. Takto teď vypadá vysazený okraj s patkou.

PRŮBĚH RESTAUROVÁNÍ



- Do houslí byla napasována nová duše ze smrku pocházejícího z Dolomit. Nástroj byl ostruněn a seřízen jak zvukově, tak pro techniku hry. Toto je pohled na horní zkrácený lub a nový okraj desky po dokončení.

PRŮBĚH RESTAUROVÁNÍ

- Pohled z druhé strany.



PRŮBĚH RESTAUROVÁNÍ



- Pohled na zkrácené luby u dolního špalíku po dokončení. Poutko struníku bylo nyní zvoleno kevlarové. Žalud byl nově napasován.

PRŮBĚH RESTAUROVÁNÍ

- Pohled z pravé strany.



STAV PO RESTAUROVÁNÍ

PŘED



PO



PŘED



PO



DĚKUJI VÁM ZA POZORNOST

www.mcmi.cz

Tento projekt je realizován s finanční podporou
Ministerstva kultury České republiky.